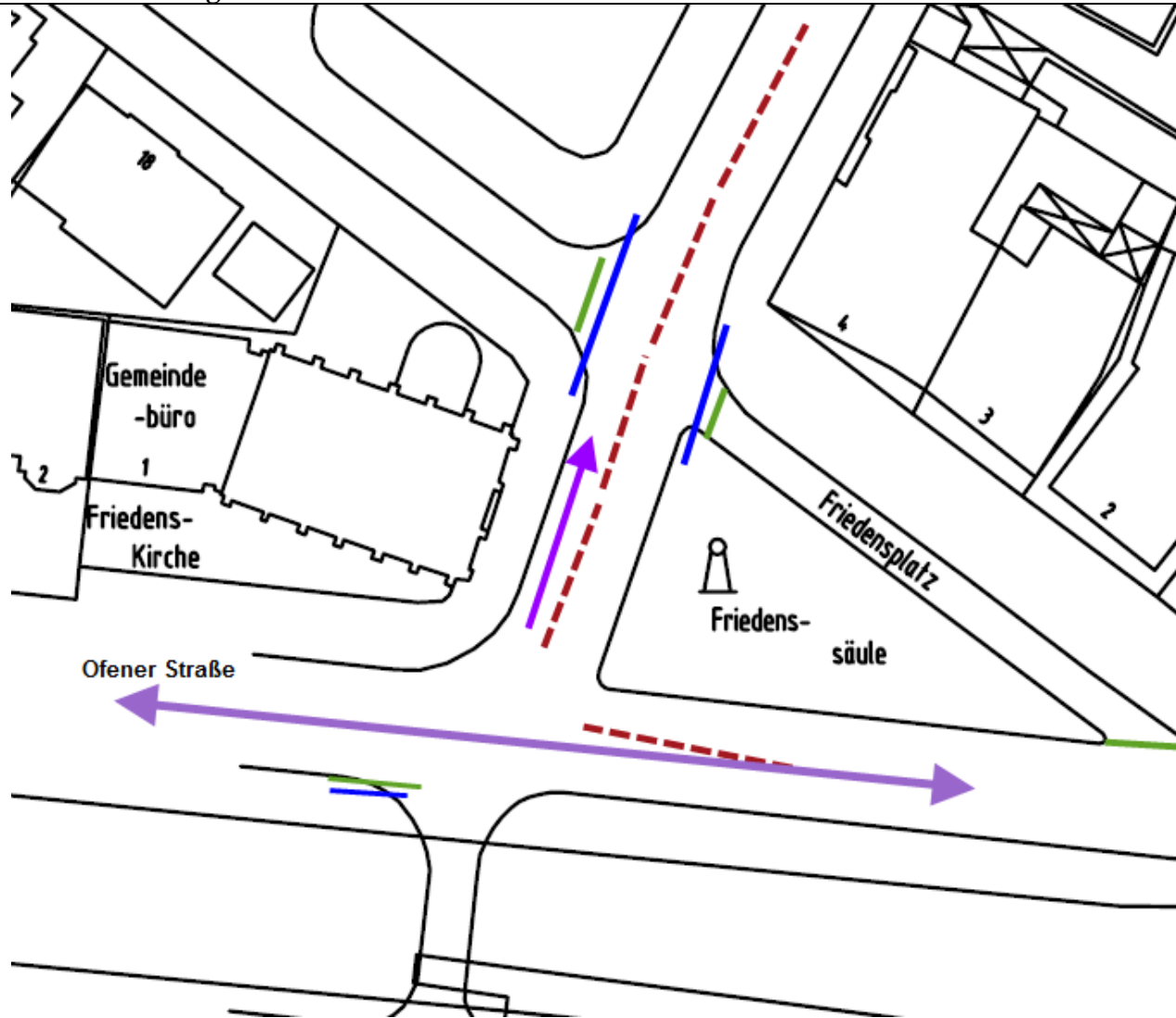


## Verkehrlenkung Ofener Straße



### Sperrung Position 30D

6 x Feuerwehr und Polizeiunterstützung

Um 9:00 Uhr sollten die Streckenposten an ihrer Position sein.

Ab ca. 9:30 Uhr Wenn der Polizeiwagen vorbeikommt darf gesperrt werden.

Marienstraße, Friedensplatz, Ofener Straße. Die Peterstraße wird in der Mitte mit Leitkegel gesperrt. Die Leitkegel sollen mehr zur linken Seite (PFL) auf der Fahrbahnmarkierung stehen, um die Fahrbahn der PKW Fahrzeuge ein zu engen und damit die Fahrzeuge langsam fahren.

**Ab sofort darf dann der Verkehr nur noch in Durchlassrichtung [lila](#) Pfeil fließen.**

Kurz danach kommt ein Kontrollfahrzeug des THW vorbei und überprüft die Absperrung und die sportliche Sperrung.

Das 1. Polizeimotorrad kommt ca. 5 Minuten vor dem Feld vorbei. Die heiße Phase beginnt. Der Verkehr darf noch in Durchlassrichtung fließen.

Das 2. Polizeimotorrad kommt eine Minute vor dem Feld. Ab sofort darf kein Verkehr mehr fließen.

Es ist mit einer Sperrzeit von 10 Minuten zu rechnen. Danach darf der Verkehr wieder in Durchlassrichtung fließen.

Es ist darauf zu achten dass Busse bevorzugt durchgelassen werden. Dann PKW. **Grundsätzlich haben Läufer heute Vorfahrt!**

**Beim 5 km Lauf gilt der gleiche Ablauf.**

### Sonderegelung Pius Krankenhaus

Es dürfen nur Besucher (mit PKW) des Pius Krankenhauses in die Peterstraße gelassen werden. **Schrittempo!**

Achtung: Die Tiefgarage des Pius Krankenhauses ist geöffnet.

Die Polizei unterstützt diese Kreuzung. Schon Auguststraße wird der Hauptverkehr abgeleitet.

Wenn alle Marathonteilnehmer Position 27 Einfahrt Ziegelhofstraße passiert haben und alle 5 km Teilnehmer durch sind, kann die Sperrung aufgehoben werden.

**Die Sperrung wird durch die Polizei aufgehoben.**