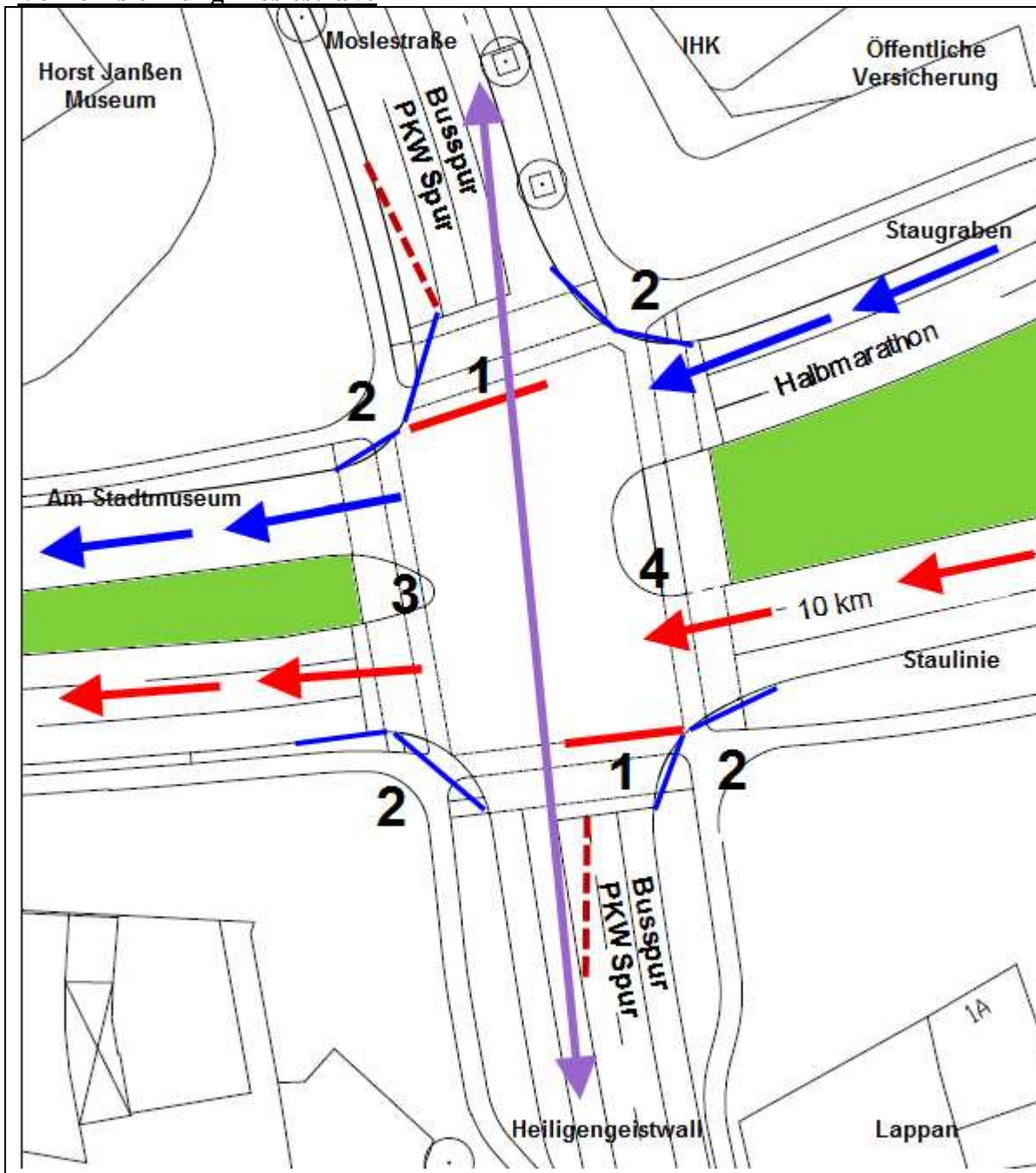


Verkehrslenkung Moslestraße



Sperrung 1 Position 13D, 12a 3 x freiwillige Helfer , 7 x THW, Polizeiunterstützung

Nach dem das Polizeifahrzeug vorbeigekommen ist, dürfen die Absperrungen aufgebaut werden. Ca. 9:30 Uhr

Ab sofort darf dann der Verkehr nur noch in Durchlassrichtung **lila** Pfeil fließen.

Das 1. Polizeimotorrad kommt ca. 5 Minuten vor dem Feld vorbei. Die heiße Phase beginnt. Der Verkehr darf noch in Durchlassrichtung fließen.

Das 2. Polizeimotorrad kommt eine Minute vor dem Feld. Ab sofort darf kein Verkehr mehr fließen.

Es ist mit einer Sperrzeit von 10 Minuten zu rechnen. Danach darf der Verkehr wieder in Durchlassrichtung fließen.

Es ist darauf zu achten dass zuerst Busse durchgelassen werden. Dann PKW. **Grundsätzlich haben Läufer heute Vorfahrt!**

Bevor die 10 km Teilnehmer das zweite Mal kommen wird umgebaut. Nächste Seite Sperrung 2

Buchstaben/Zeichen Erklärung

1 Bis zum roten Strich dürfen Busse und PKW vorgelassen werden.

2 Fahrräder und Fußgänger dürfen die Kreuzung während der gesamten Veranstaltung nicht passieren.

3/4 sportliche Helfer die aufpassen das sich kein Teilnehmer verläuft und Info geben wenn ein Läufer kommt.

Blauer Pfeil Halbmarathon und Marathon Laufrichtig
Blaue Startnummern

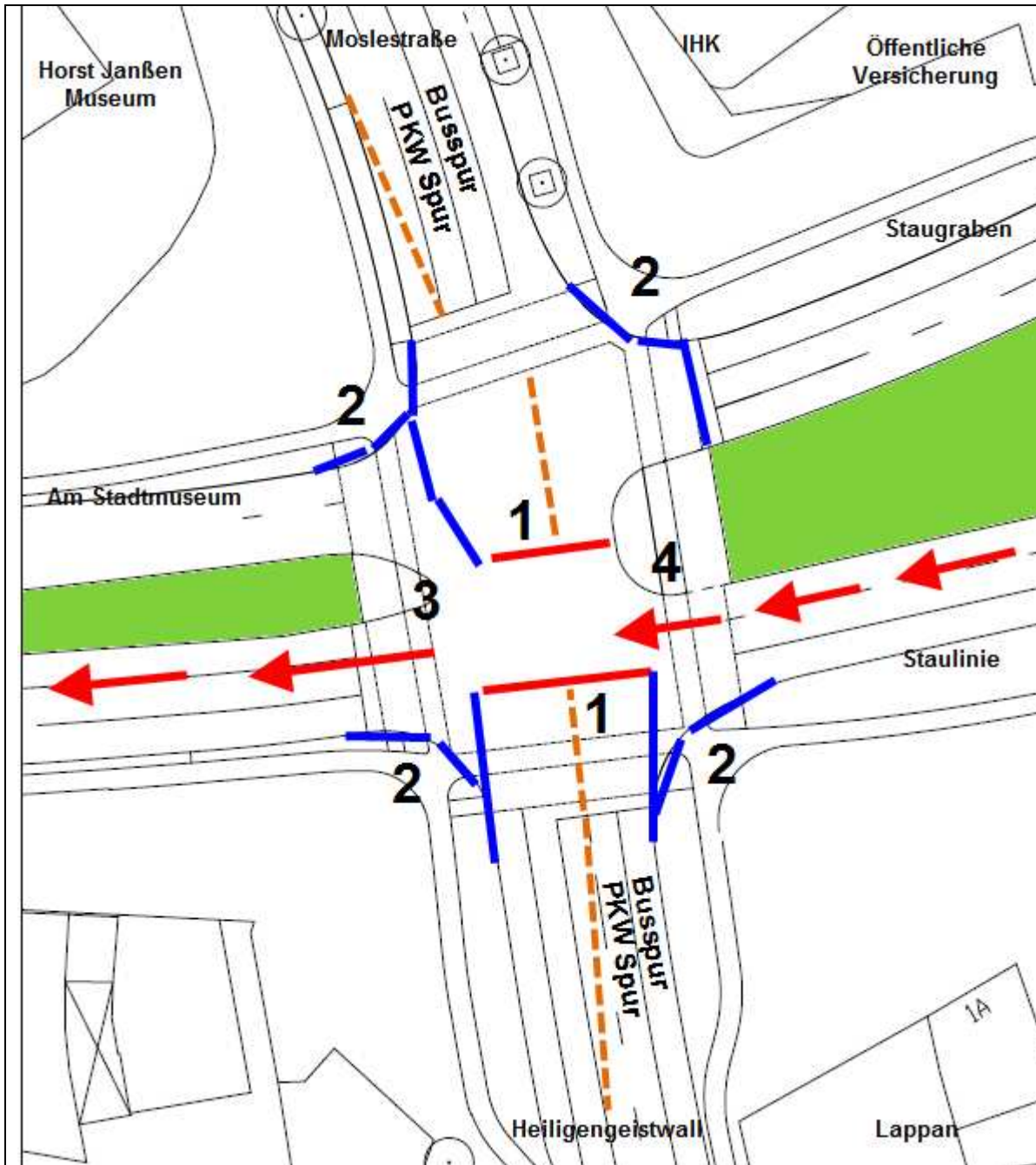
Roter Pfeil 10 km Laufrichtung /es werden drei Runden gelaufen. Rote Startnummern

Lila Pfeil Durchlassrichtung

Blaue Striche /Absperrgitter

Braune Striche Leitkegel

An dieser Kreuzung gibt es Polizeiunterstützung.



Sperrung 2 Position 13D, 12a

Nach dem alle Halbmarathon, Marathonteilnehmer Und die 10 km Teilnehmer zum ersten mal durch sind, wird umgebaut.

Durch den Staugraben kommen nun keine Teilnehmer mehr. Position 12a muss gesperrt werden.

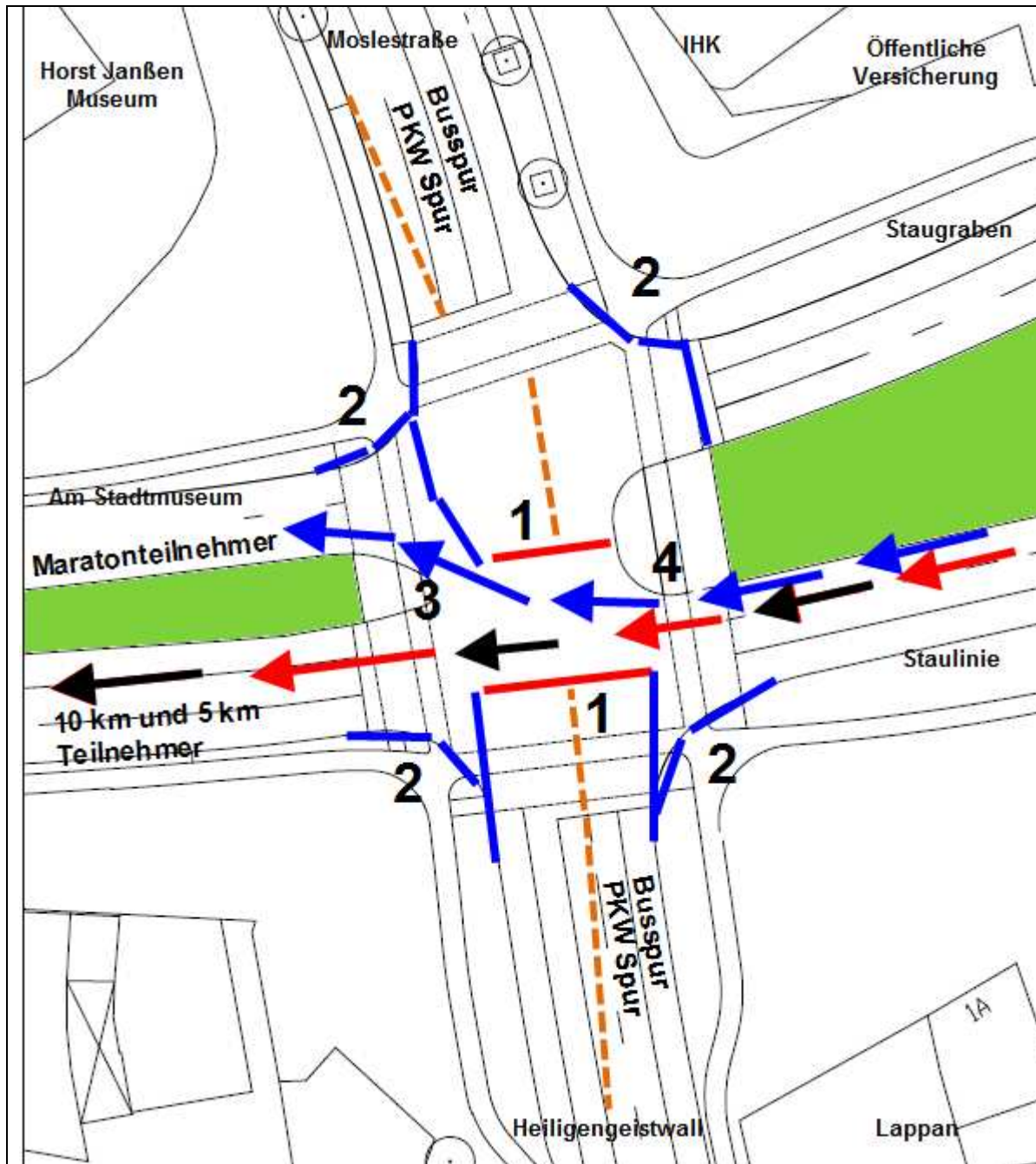
- 1 Bis zum roten Strich dürfen die Busse und PKW jetzt vorgelassen werden.
- 2 Fahrräder und Fußgänger dürfen die Kreuzung während der gesamten Veranstaltung nicht passieren.
- 3/4 sportliche Helfer die aufpassen, dass sich kein Teilnehmer verläuft und Info geben wenn ein Läufer kommt.

Blaue Striche Absperrgitter.

Richtung Am Stadtmuseum wird eine Lücke gelassen. Denn um 11:15 Uhr ist mir den ersten Marathonteilnehmern Zu rechnen.

Für die 5 und 10 km Teilnehmer reichen 2 Fahrspuren zum laufen.

So bleibt die Sperrung bis der letzte Teilnehmer vorbei gekommen ist.



Sperrung 3 Position 13D, 12a

Ab 11:15 Uhr ist mit den ersten Marathonteilnehmern **Blaue Pfeile** zu rechnen.

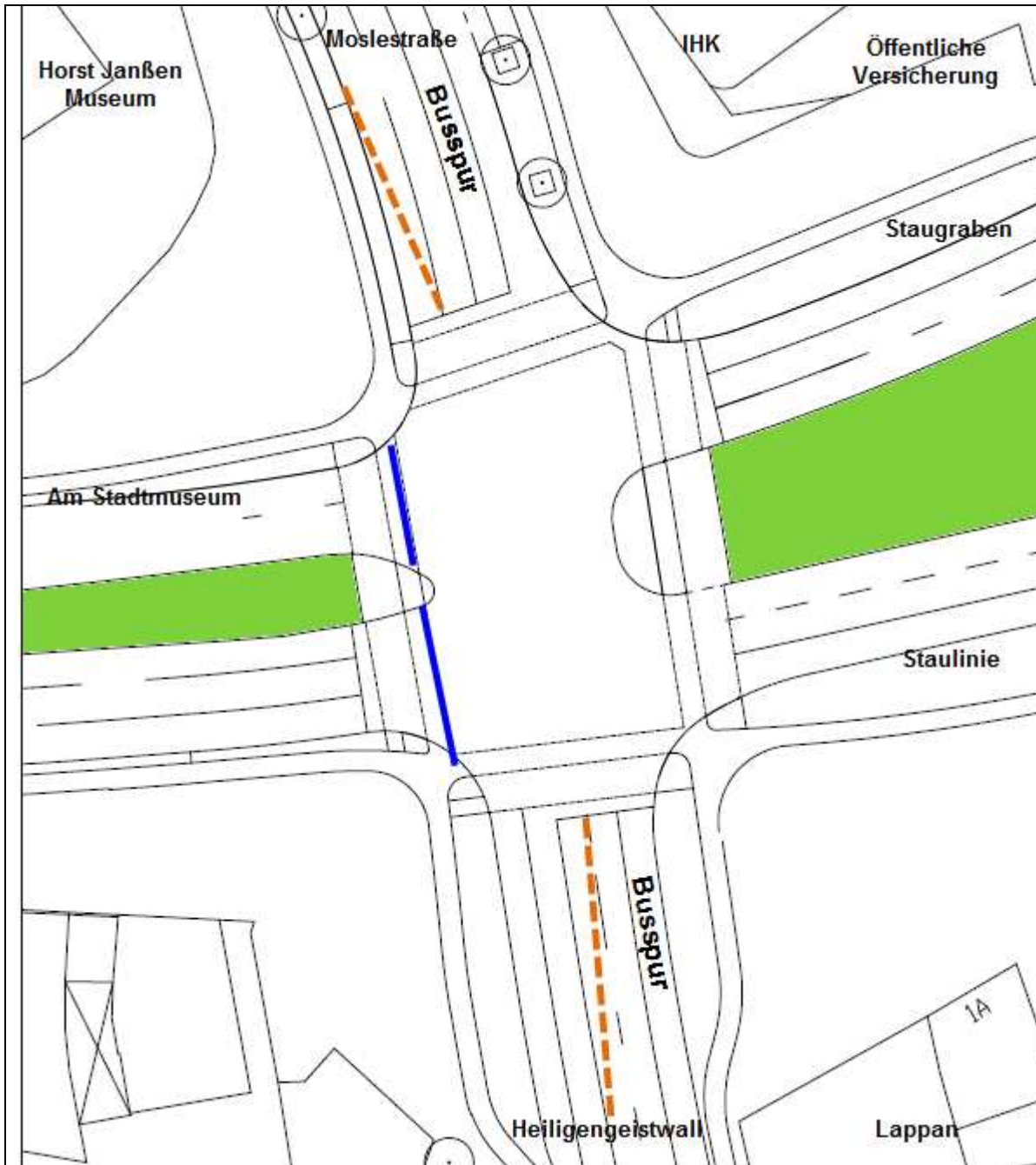
Sie sind durch die sportlichen Helfer eindeutig mit zeigen und rufen in die Straße am Stadtmuseum zu lenken.

Es kann passieren, dass noch 10 km Teilnehmer auf der letzten Runde vorbei kommen. Rote Pfeile

Ab 12: 20 Uhr ist mit den ersten 5 km Teilnehmern (**schwarze Pfeile**) zu rechnen.

Es kann passieren dass auch noch einige Marathonteilnehmer kommen. Die sind dann durch die Sportlichen Helfer eindeutig in die Straße am Stadtmuseum zu leiten.

Die 5 km Teilnehmer (schwarze Pfeile) kommen 2-mal vorbei.



Sperrung 3 Position 13D, 12a

Wenn alle Teilnehmer, aller Läufe vorbei sind wird die Absperrung zum letzten mal umgebaut.

Bevor umgebaut wird muss geprüft werden, ob die letzte Umbaumaßnahme am Pulverturm erfolgt ist. (Sonst fließt der Verkehr in den Theaterwall!)

Auch ist zu prüfen wie viel Verkehr an der Ofener Straße fließt.

Nach dem alle Teilnehmer Position 27 Einfahrt Ziegelhofstraße passiert haben kann die Sperrung aufgehoben werden.

Die Sperrung wird durch die Polizei/THW aufgehoben.